

# HET LIMBURGONDERZOEK

GEZOCHT EN GEVONDEN

**10.624 LIMBURGERS**

Hoe tevreden zijn de inwoners van  
**Zutendaal** over hun gemeente?

Editie 2020



**UHASSELT**

## Inleiding

Onze samenleving krijgt te maken met steeds complexere vraagstukken op sociaal, technologisch, economisch en financieel vlak. Als een **civic university** engageert de Universiteit Hasselt zich daarom in en voor de samenleving, en dat zowel met haar onderzoek als onderwijs. De oprichting van het Onderzoekscentrum Regioanalyse (ORA) illustreert de ambitie van de UHasselt om een sleutelrol te spelen in de sociale, economische en culturele ontwikkeling van de regio.

In het kader van onderzoek naar de perceptie van de Limburger over maatschappelijke vraagstukken lanceerde ORA eind 2019 **Het Limburgonderzoek** in samenwerking met Het Belang van Limburg (HBvL). Onder deze noemer analyseren verschillende onderzoeksgroepen uit diverse vakgebieden van de UHasselt maatschappelijke thema's vanuit wetenschappelijke theorie.

Het eerste thema dat eind 2019 aan bod kwam is de **lokale dienstverlening van de Limburgse steden en gemeenten**.

## Methodologie

De vragenlijst is gebaseerd op een **framework** dat opgemaakt werd door middel van desk research van wetenschappelijke literatuur en bestaande (internationale) onderzoeken naar de tevredenheid van burgers over dienstverlening.

De bevraging vond plaats van 25/11/2019 t.e.m. 16/12/2019 en werd d.m.v. een online survey in Qualtrics afgenomen. Alle **Limburgers vanaf 17 jaar** (721.403 personen) vormen de doelpopulatie van het onderzoek.

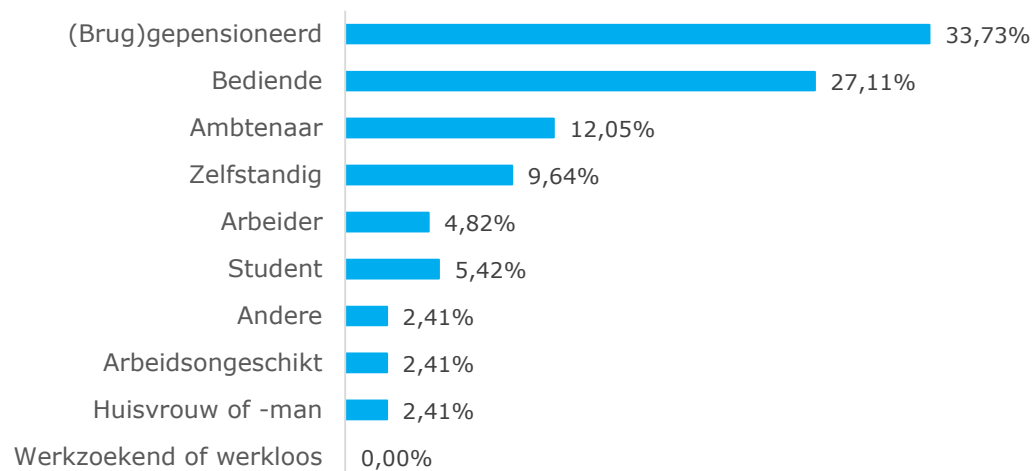
Voor de gemeente Zutendaal werden **166 volledig ingevulde vragenlijsten** ontvangen voor een doelpopulatie van 6.127 personen. Met een betrouwbaarheidsniveau van 95% komt deze steekproef voor Zutendaal overeen met een foutenmarge van 7,50%. *Dit betekent dat als bv. 60% van de steekproef een bepaald antwoord geeft, we 95% zeker zijn dat als we diezelfde vraag aan de volledige populatie zouden stellen, tussen 52,50% (60-7,50) en 67,50% (60+7,50) datzelfde antwoord zou gegeven hebben.*



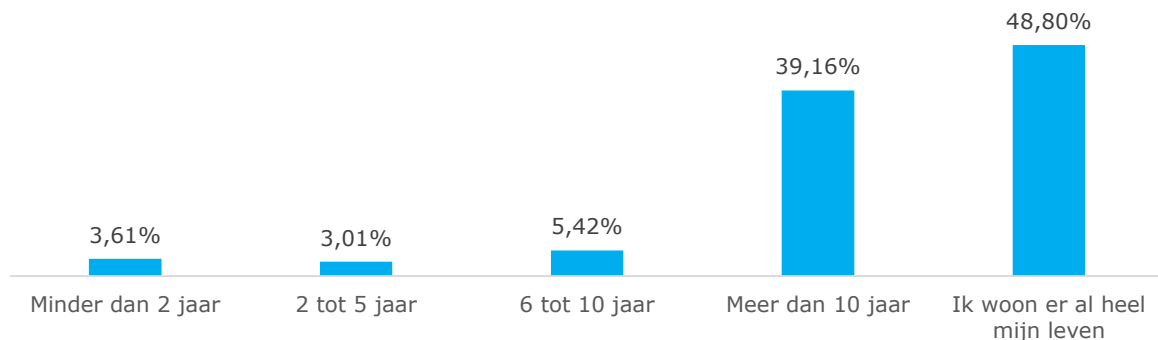
# Socio-demografische kenmerken

n = 166

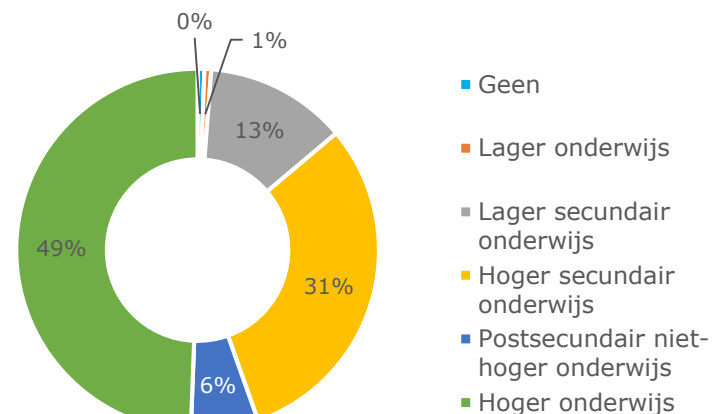
## Hoe kan uw huidige beroepssituatie het best omschreven worden?



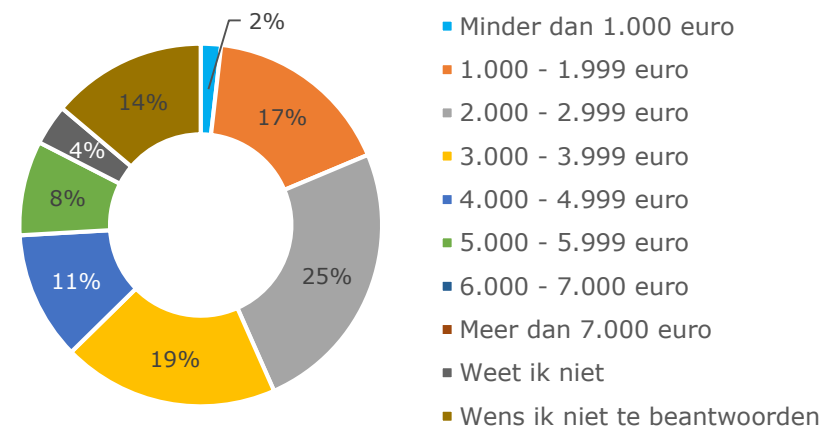
## Hoe lang woont u al in uw stad of gemeente?



## Wat is uw hoogst behaalde diploma?



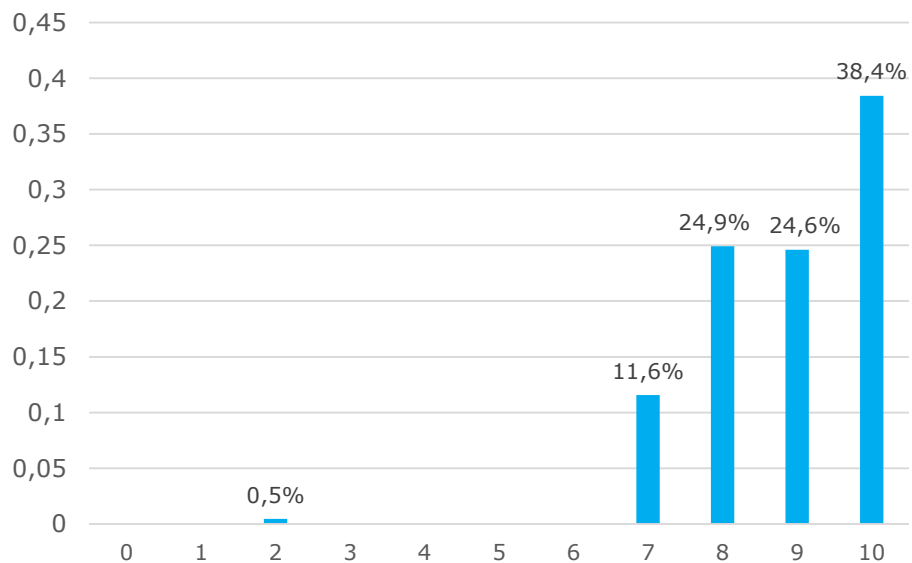
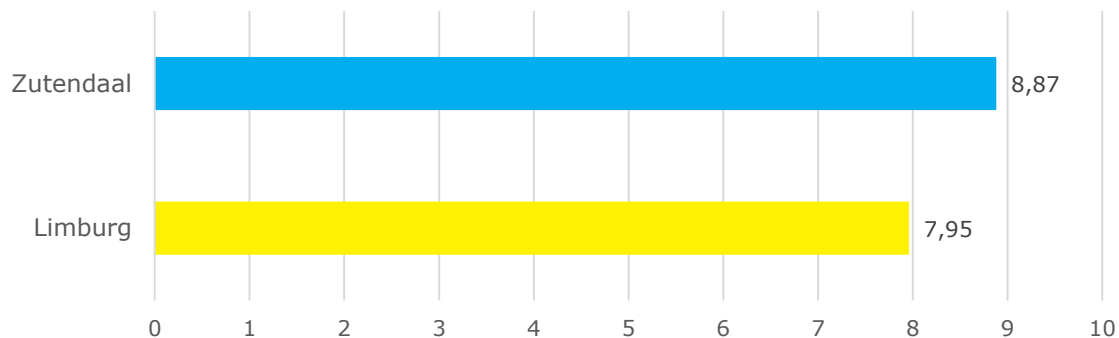
## Hoeveel bedraagt uw maandelijks netto gezinsinkomen?



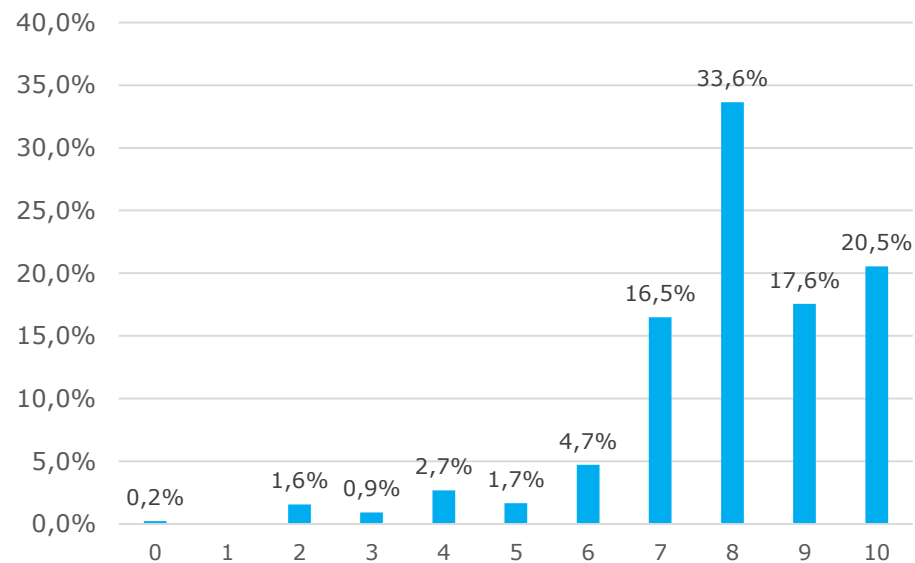
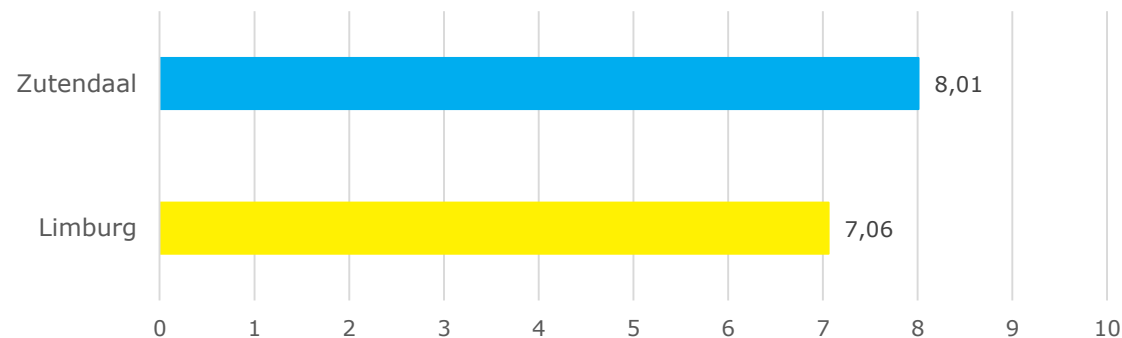
# Algemene tevredenheid over de gemeente

n = 166

## Hoe graag woont u in uw gemeente?

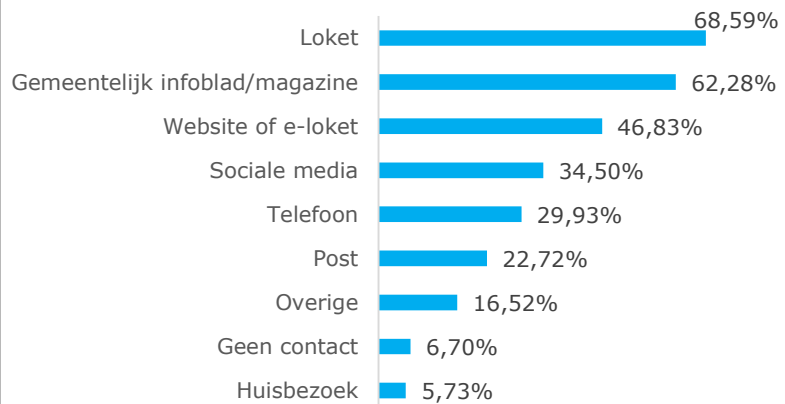


## Hoe tevreden bent u in het algemeen over uw gemeente?

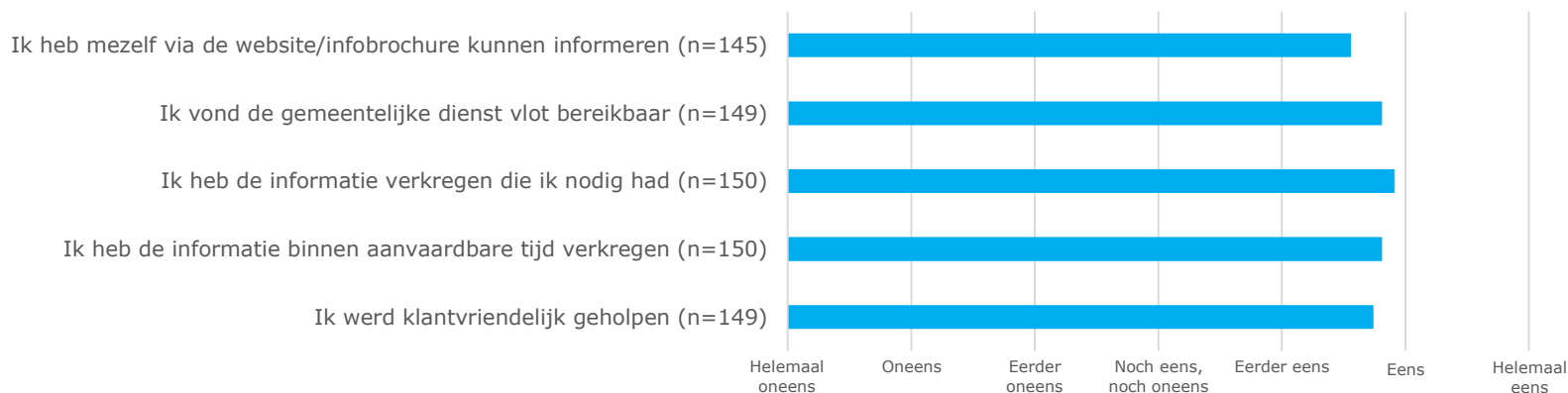


# Contact met de gemeentelijke diensten

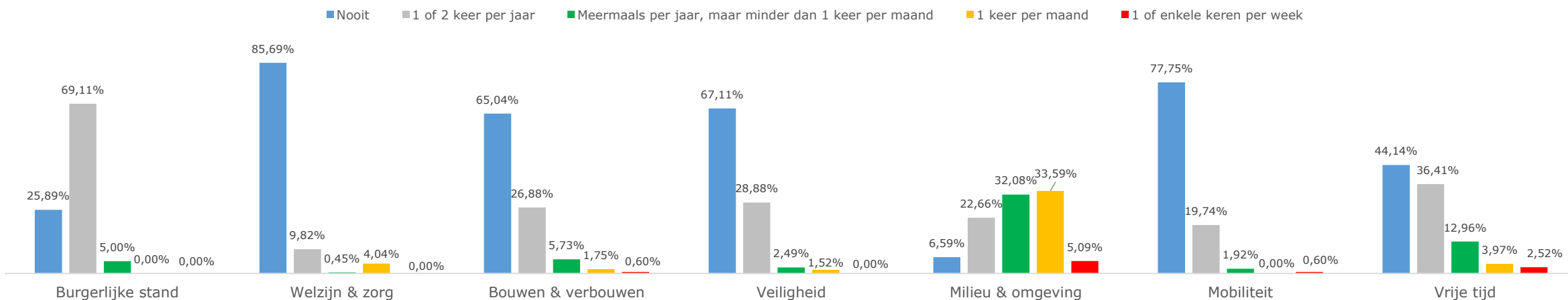
Op welke wijze(n) had u het voorbije jaar contact met uw gemeente voor de uitwisseling van een dienst, product en/of informatie? (n = 166)



Als u terugdenkt aan uw meest recente contacten met de verschillende gemeentelijke diensten, hoe beoordeelt u dan de onderstaande stellingen?



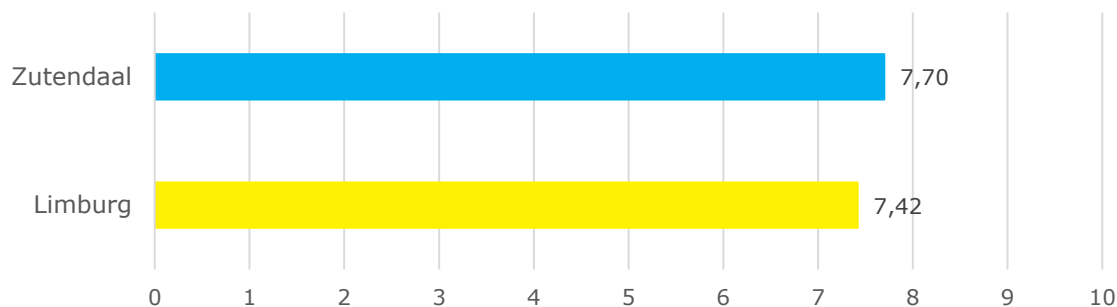
Hoe vaak had u het voorbije jaar contact met uw gemeente voor de onderstaande thema's? (n = 153)



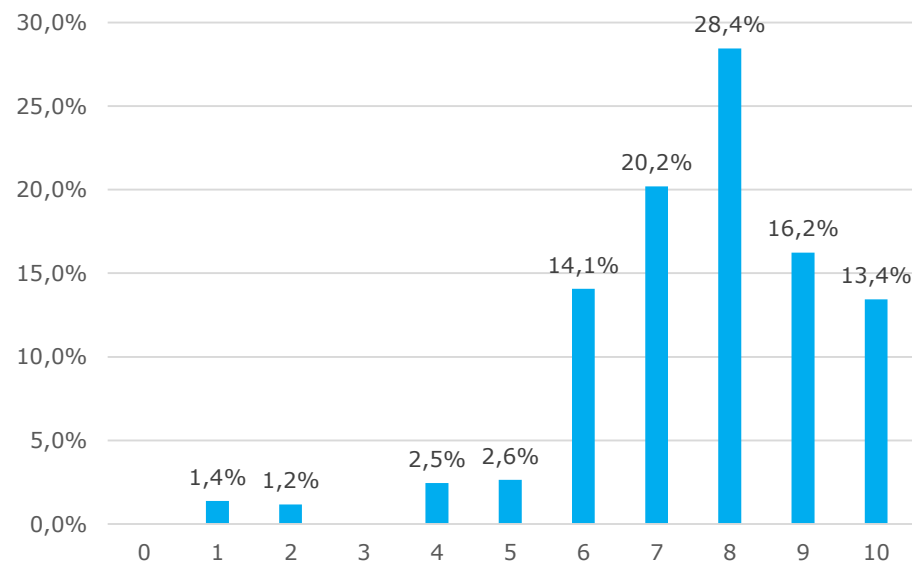
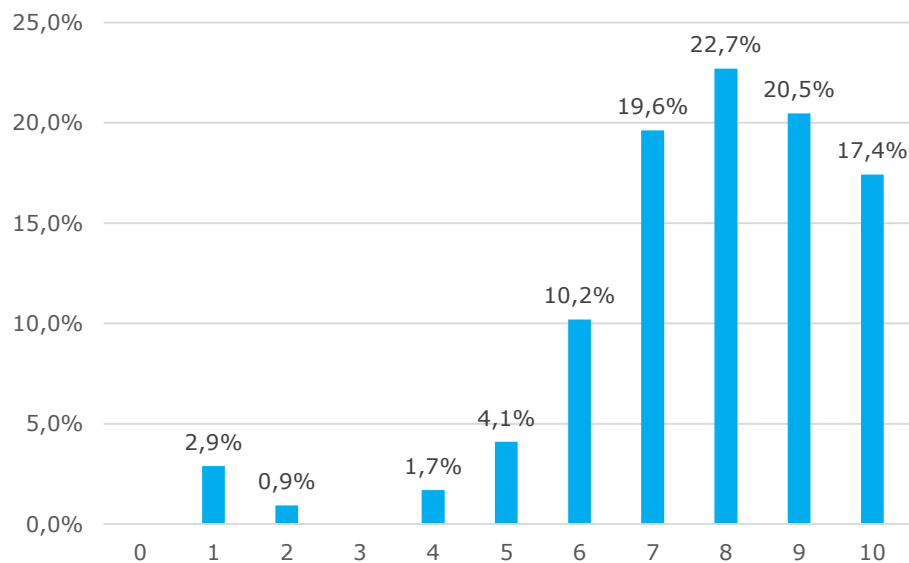
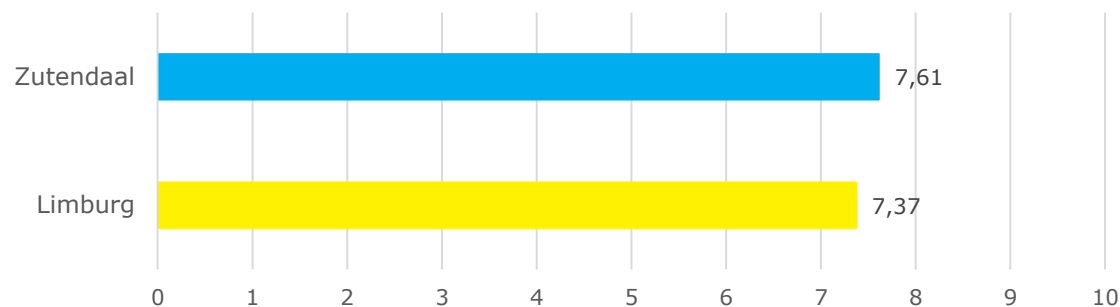
# Kwaliteit van de gemeentelijke dienstverlening

n = 153\*

In welke mate voldeed de kwaliteit van de dienstverlening van uw gemeente aan uw verwachtingen?



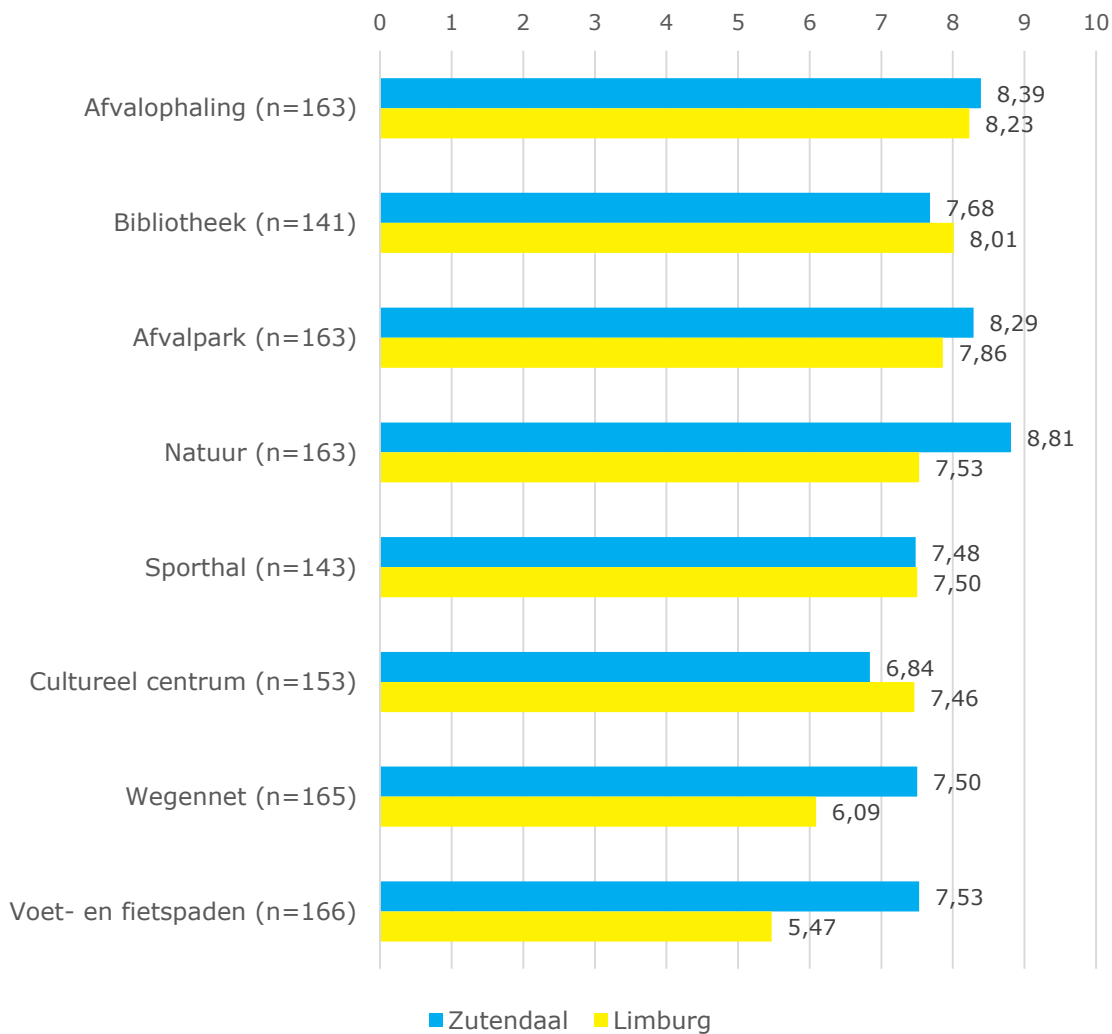
Hoe beoordeelt u de algemene kwaliteit van de dienstverlening van uw gemeente?



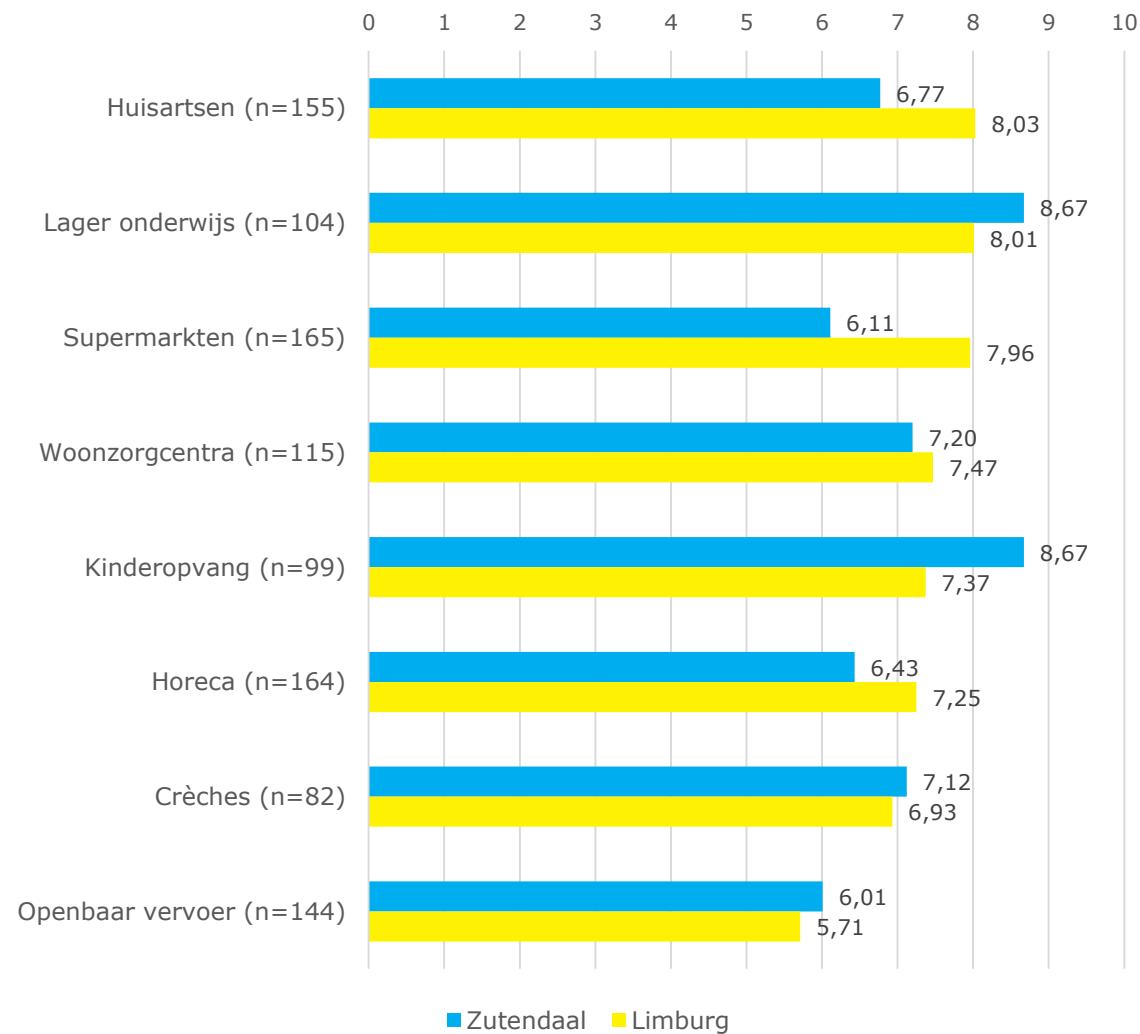
\*13 respondenten gaven aan het voorbije jaar geen contact te hebben gehad met hun gemeente voor de uitwisseling van een dienst, product en/of informatie.

# Kwaliteit en aanbod van voorzieningen

Hoe beoordeelt u de kwaliteit van de onderstaande voorzieningen in uw gemeente?



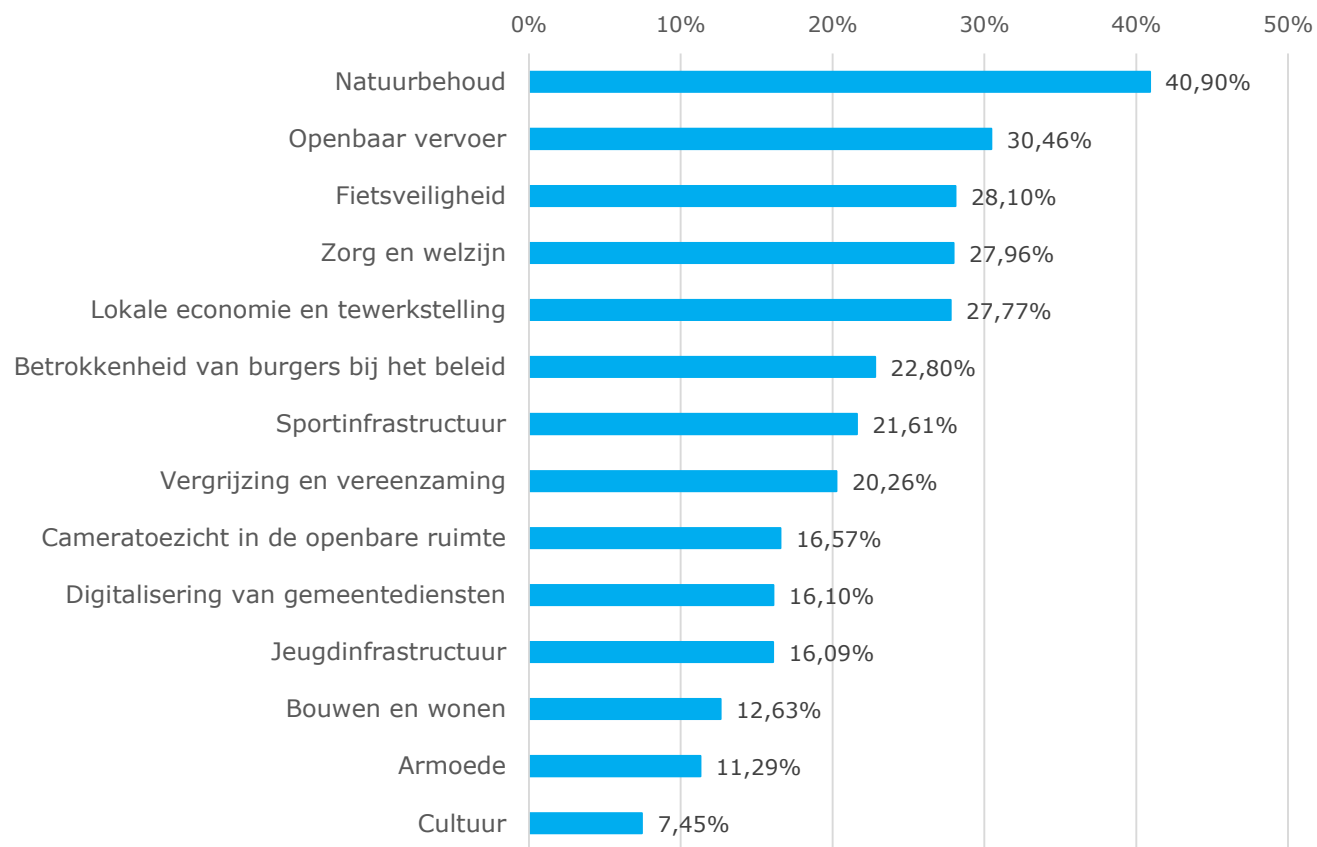
Hoe beoordeelt u het aanbod van de onderstaande voorzieningen in uw gemeente?



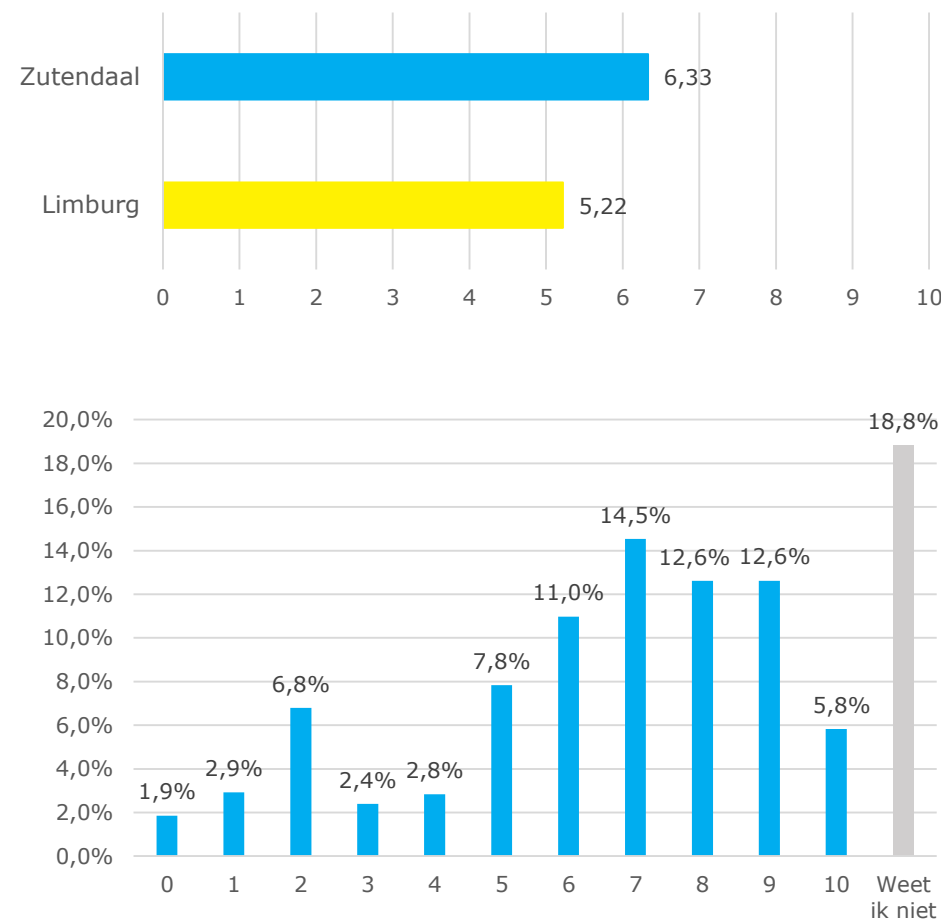
# Beleid en participatie

n = 166

### Op welke 3 beleidsthema's moet uw gemeente volgens u de komende 5 jaar inzetten?



### In welke mate worden inwoners betrokken bij het beleid van uw gemeente?



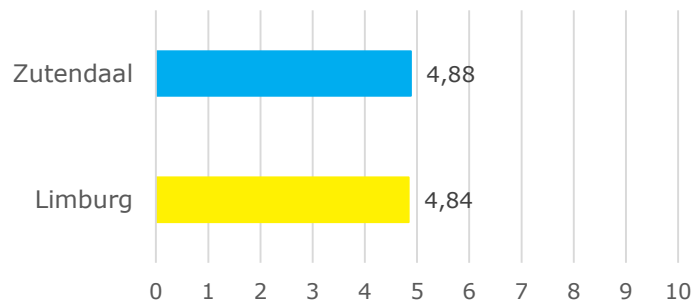


# Beleid en participatie

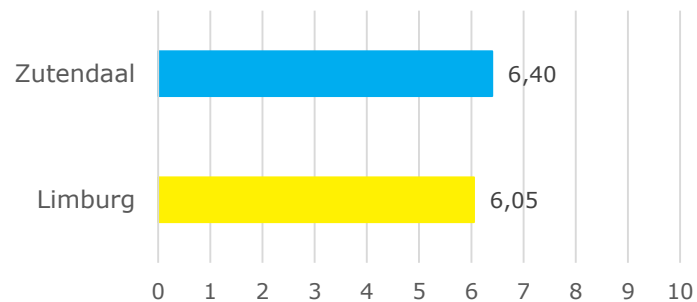
n = 166

In welke mate heeft u vertrouwen in de werking van ...?

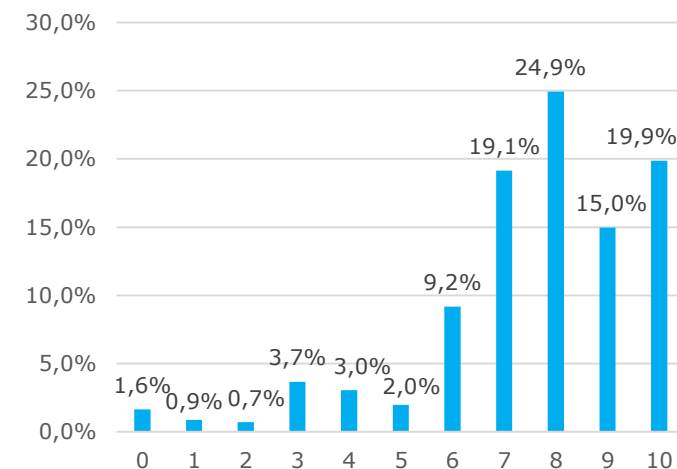
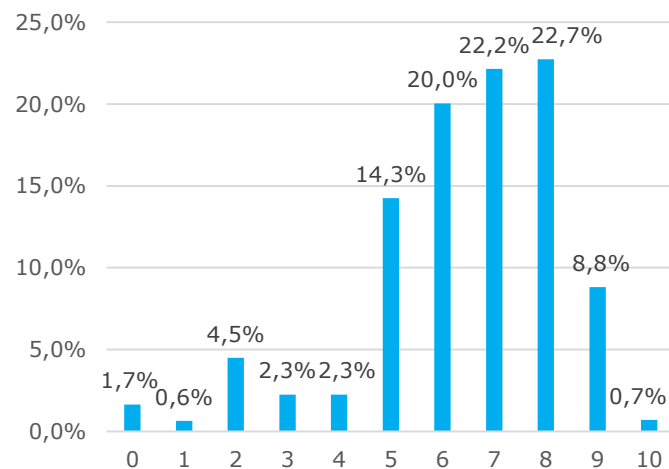
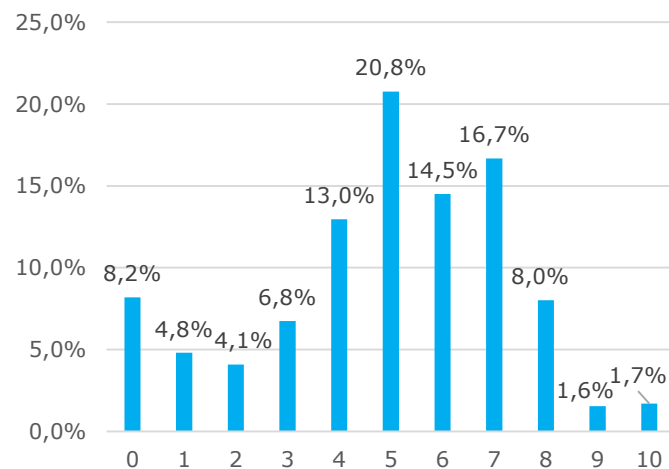
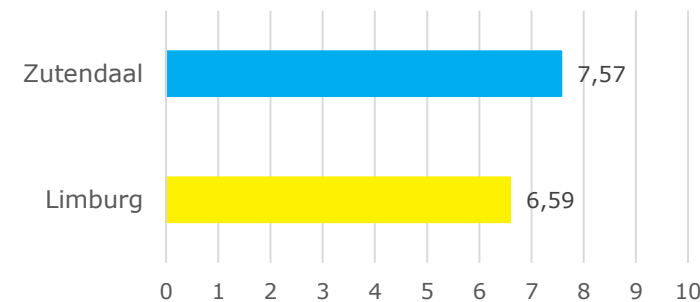
Vlaamse overheid



Provincie Limburg



Uw gemeente



## Representativiteit en weging volgens geslacht\* en leeftijd

	17-24 j.	25-34 j.	35-44 j.	45-54 j.	55-64 j.	65-74 j.	≥75 j.
<b>Man</b>	4,91%	7,18%	6,82%	9,14%	9,43%	7,79%	4,46%
<b>Vrouw</b>	4,91%	6,81%	7,12%	8,60%	9,48%	7,39%	5,96%

**Tabel 1. Doelpopulatie**

Verdeling van de populatie in Zutendaal met een leeftijd vanaf 17 jaar (6.127 personen) volgens geslacht en leeftijd.

	17-24 j.	25-34 j.	35-44 j.	45-54 j.	55-64 j.	65-74 j.	≥75 j.
<b>Man</b>	3,70%	3,09%	6,17%	10,49%	14,20%	22,22%	6,79%
<b>Vrouw</b>	3,70%	3,09%	6,79%	6,79%	9,26%	3,70%	0,00%

**Tabel 2. Steekproef (ongewogen)**

Verdeling van de 166 respondenten in de steekproef volgens geslacht en leeftijd.

	17-24 j.	25-34 j.	35-44 j.	45-54 j.	55-64 j.	65-74 j.	≥75 j.
<b>Man</b>	1,33	2,33	1,11	0,87	0,66	0,35	0,66
<b>Vrouw</b>	1,33	2,21	1,05	1,27	1,02	2,00	

**Tabel 3. Wegingsfactoren (afgerond)**

Wegingsfactoren op basis van geslacht en leeftijd worden toegepast om te corrigeren voor de oververtegenwoordiging (bv. man 65-74 j.) en ondervertegenwoordiging (bv. vrouw 25-34 j.) van bepaalde categorieën in de steekproef in vergelijking met de doelpopulatie.

\*4 respondenten wensten de identiteitsvraag niet te beantwoorden. Omwille van het ontbreken van populatiecijfers voor deze antwoordmogelijkheid werd deze categorie gewogen met een wegingsfactor 1.

**Vragen of opmerkingen? Contacteer ons.**

**dr. Tom Vandersteegen**

Onderzoekscentrum Regioanalyse (ORA)  
Universiteit Hasselt

[tom.vandersteegen@uhasselt.be](mailto:tom.vandersteegen@uhasselt.be)

**Tom Wolfs**

Economie en beleidsmanagement  
Universiteit Hasselt

[tom.wolfs@uhasselt.be](mailto:tom.wolfs@uhasselt.be)



**UHASSELT**